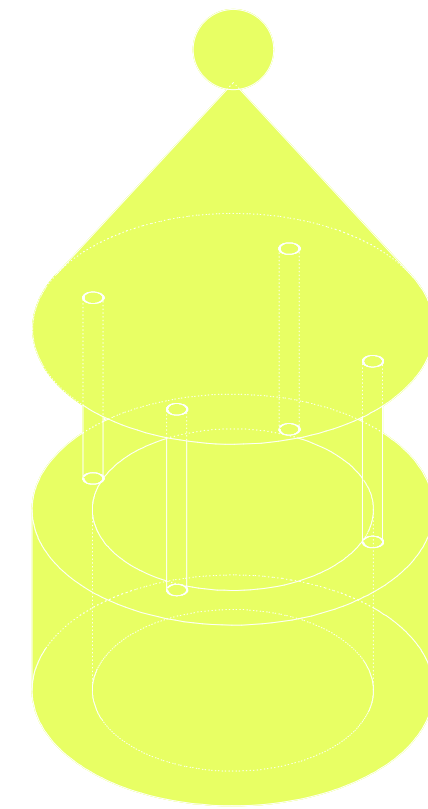
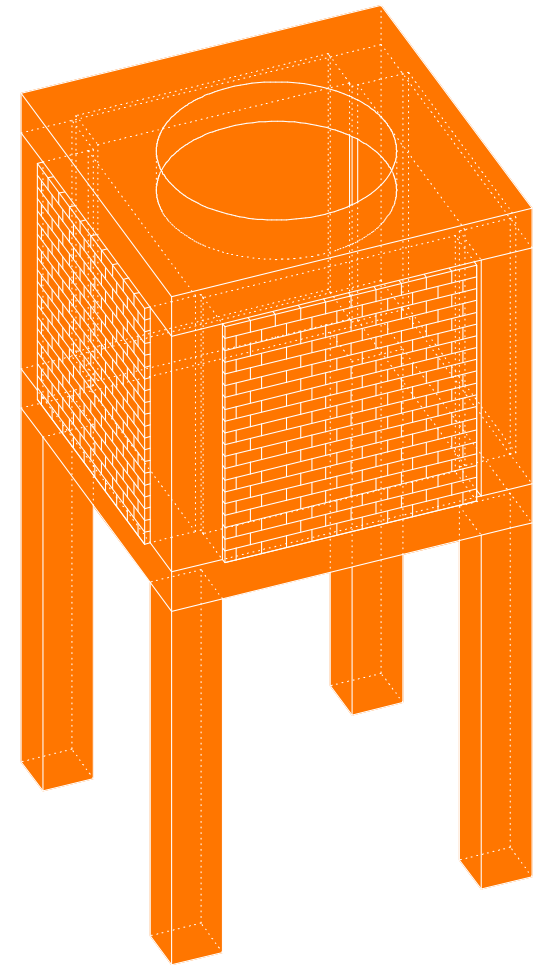


ТОПЛОЦЕНТРАЛАТА

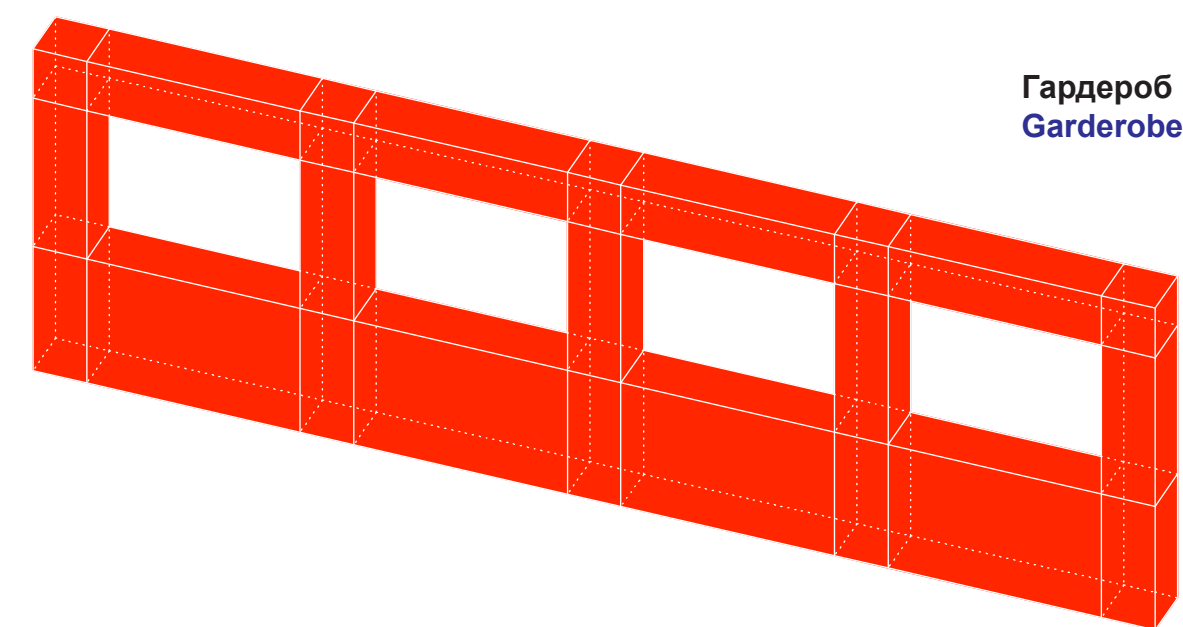
Конкурс за обемно-пространствена концепция и идеен проект за реконструкция и преустройство на съществуващата сграда на топлоцентралата на НДК в Център за изкуства и култура

Open architectural competition for reconstruction of the former Heating Plant of the National Palace of Culture ("Toplocentralata") into a Centre for contemporary art and culture

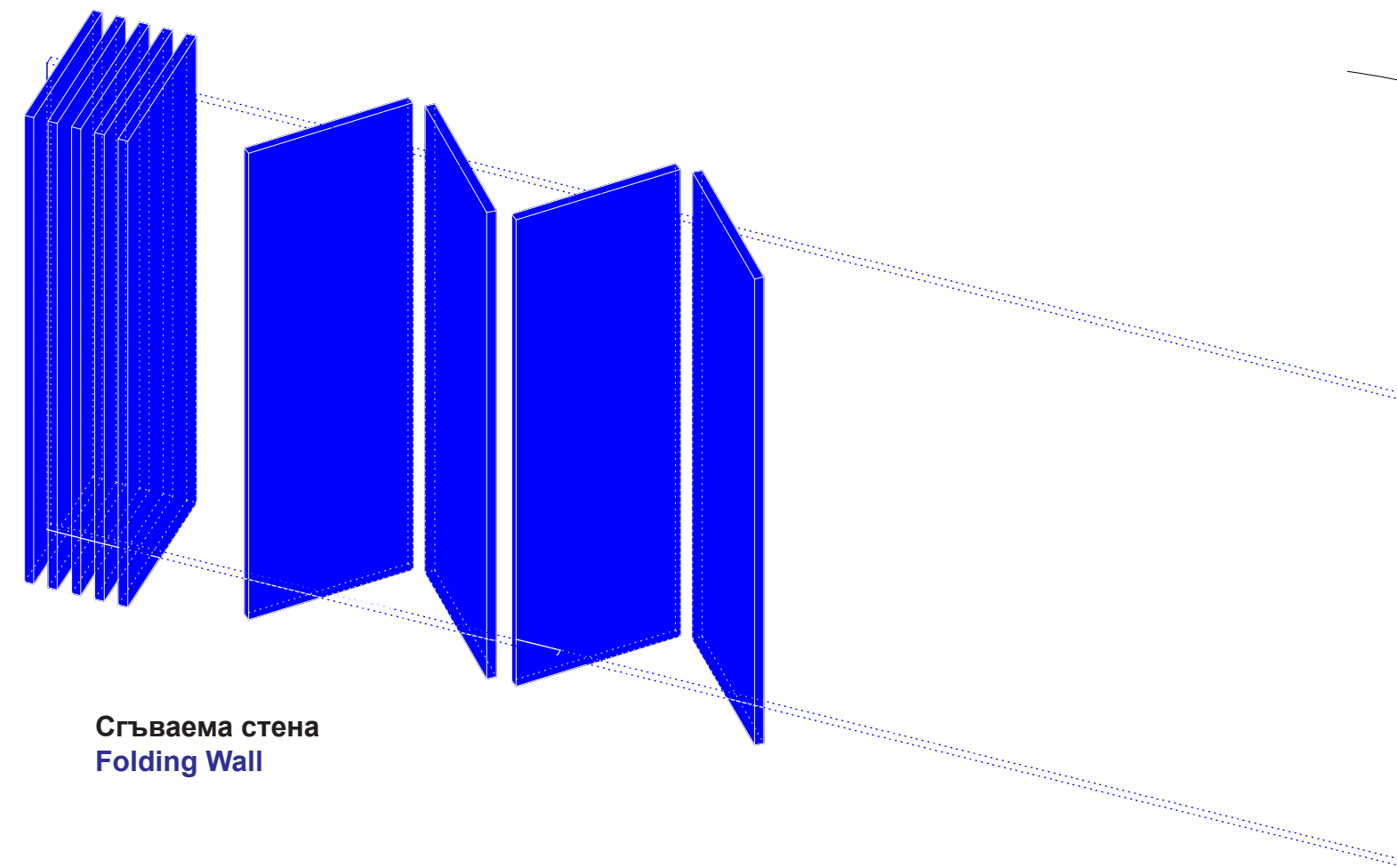
Кулата
The Tower



Билети
Tickets



Гардероб
Garderober



Сгъваема стена
Folding Wall

Бар
Барът е видим от фойето и се разпростира на две нива.

Bar
The bar is visible from the foyer and spreads over two levels.

Съгъваема стена
Съгъваемата стена е своеобразна граница между главната зала и куба.

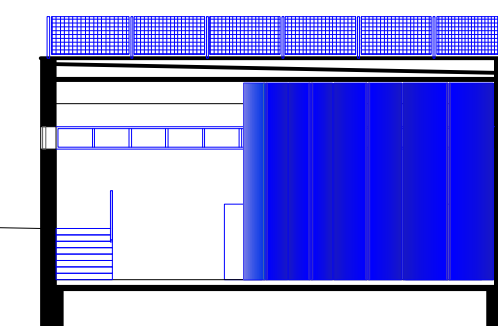
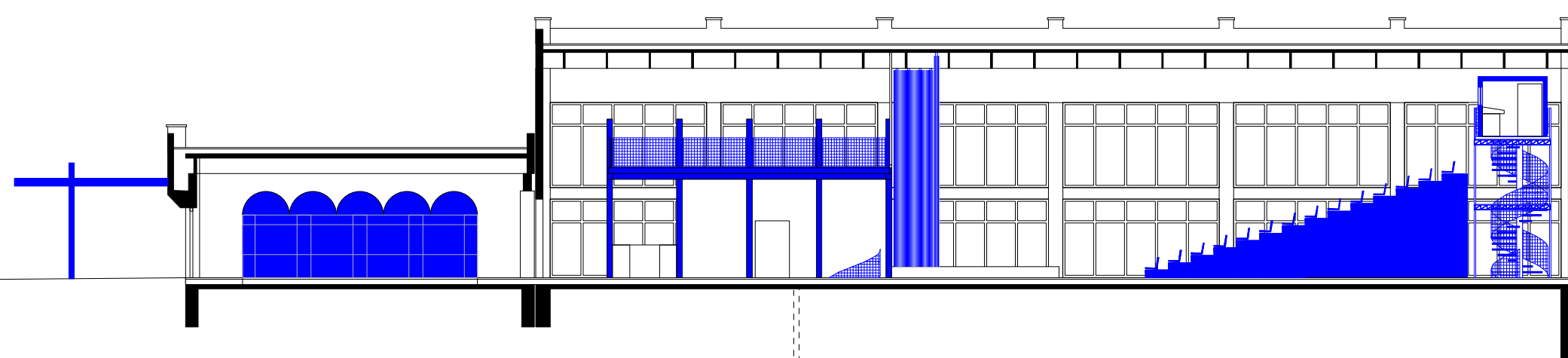
Glass Partition
The glass partition is located between the Big Hall and the Cube.

Сгъваема стена
Стената от сгъваеми панели се намира по средната ос на вкопаната сграда и свързва и разделя помещенията, предвидени за изложбена и камерна зала.

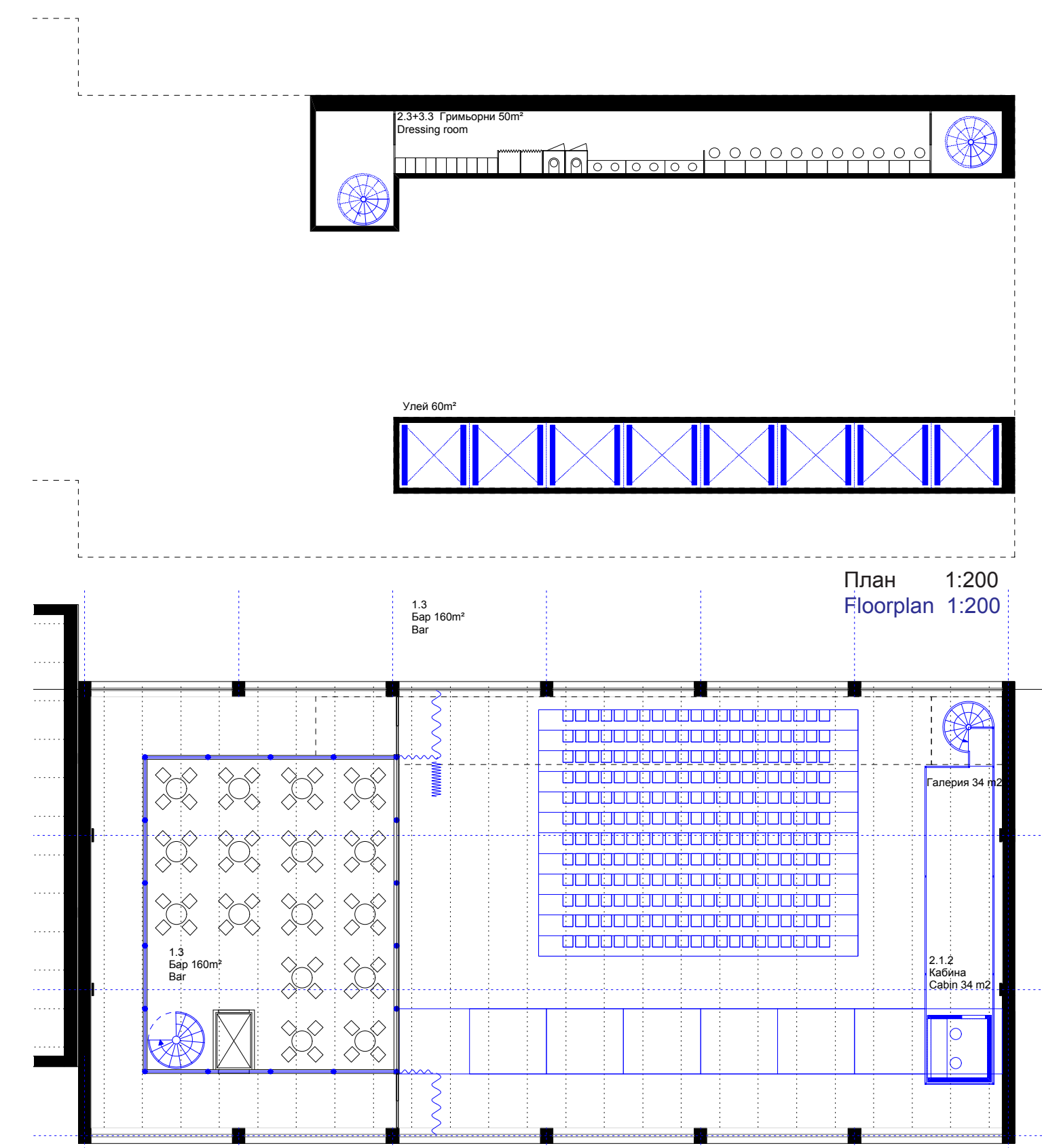
Folding wall
The folding panel wall along the middle axis of the /sub level/ Building 2 divides and connects the areas of the Exhibition and Chamber Halls.

Система от завеси
По време на представяне главната зала се затъмнява чрез системата от завеси.

Curtain System
During performances the Big Hall could be dimmed down through a system of blackout curtains.



Разрез 1:200
Section 1:200



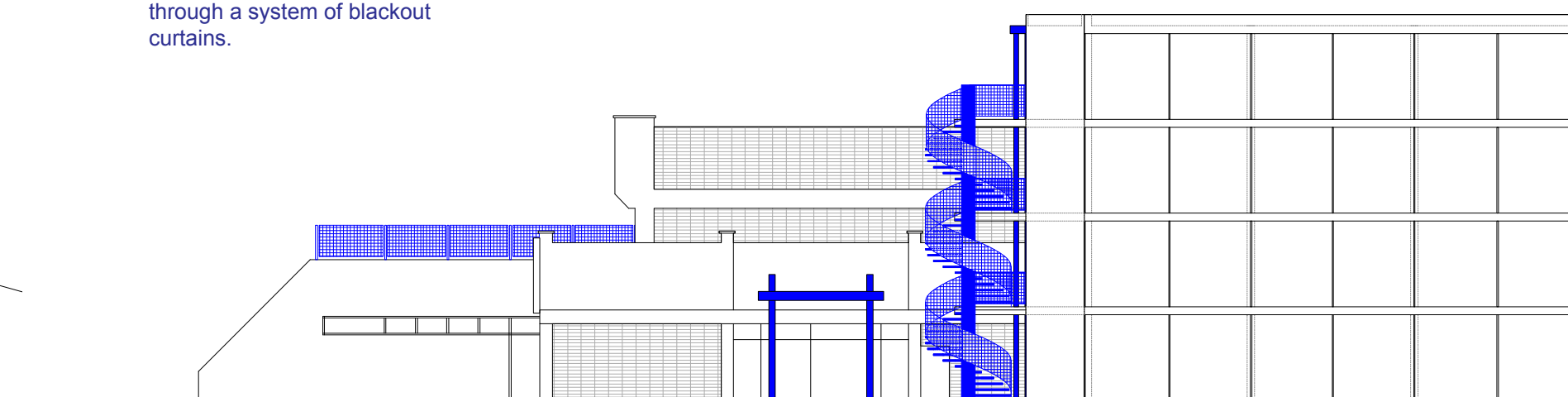
План 1:200
Floorplan 1:200

План 1:200
Floorplan 1:200

Разрез 1:200
Section 1:200

Разрез 1:200
Section 1:200

Разрез 1:200
Section 1:200



Разрез 1:200
Section 1:200

Улей
Улейте под голямата зала се използват за гримьорни с изход към залата в двата края и за хидравлични подести за сцена.

Trench
One of the trenches under the big hall accommodate dressing rooms with connections at both ends of it, the other one hydraulic structure for stage scenery.

Съгъваема стена
Съгъваемите вити стълби са основен елемент, който прави разпознаваема вертикалната връзка между отделните новосъздадени пространства.

Spiral stairs
The freestanding spiral stairs are a reoccurring element which strengthens the vertical relationship between the new spaces.

Галерия
Озвучителната и осветителна кабина е поставена на галерия зад местата за сядане. Галерията е повдигната на метална конструкция и се свързва посредством (вити) стълби както със залата, така и с гримьорни помещения в улея.

Gallery
The control booth is situated in the gallery behind and above the sitting places of the Big Hall. The gallery itself is hoisted above by a metal construction and is accessed from the ground level of the hall by a spiral staircase which leads further down in the sublevel of the Trench where the dressing rooms are.

Куб
Кубът е свързващият елемент между фойето и главната зала. Той побира дейности, които са пряко свързани с подготвящите се представления (склад, събирателно място за артисти, бекстейдж), а на покрива му се намират местата за сядане на бара. По този начин се създава пряка визуална връзка между барът и главната зала. Целта е публиката да е концентрирана с процеса на създаване на изкуството, да може да наблюдава артистите. Носещата му конструкция е от видими колони, които преминават в парапет на второто ниво. Те правят разпознаваем ретартерното разделение на пространството.

The Cube
The Cube is the connecting element between the foyer and the Big Hall. In its inside it holds the functional spaces that are directly involved in the preparation of the performances (storage, artists' common space, backstage) while on top of it is a sitting area for the Bar. This location creates a direct visual relationship between the Bar and the Big Hall. It aims to confront and involve the audience in the process of art creation and allow them to observe the artists. Its load bearing construction of visible columns continues into a railing onto the second level. They make the space grid recognizable.

