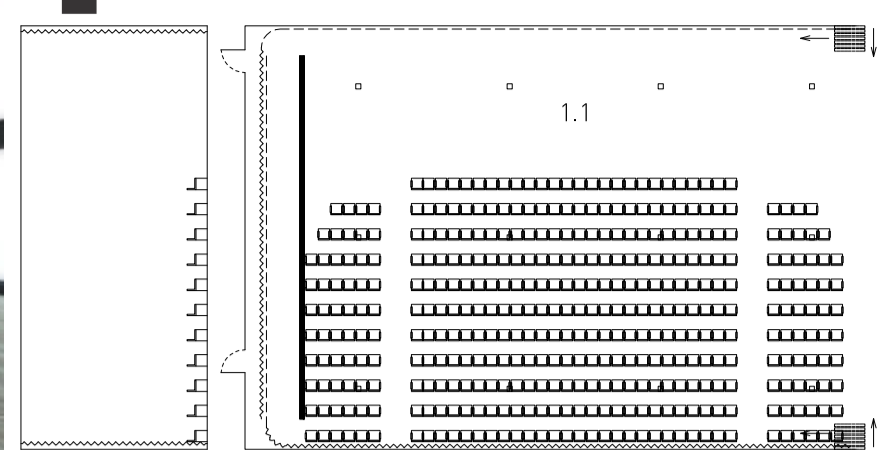


ТОПЛОЦЕНТРАЛАТА

Open architectural competition for reconstruction of the former Heating Plant of the National Palace of Culture ("Toplocentralata") into a Centre for contemporary art and culture
 Открит конкурс за реконструкция на сградата на бившата топлоцентрала на НДК и превръщането ѝ в център за изкуство и култура

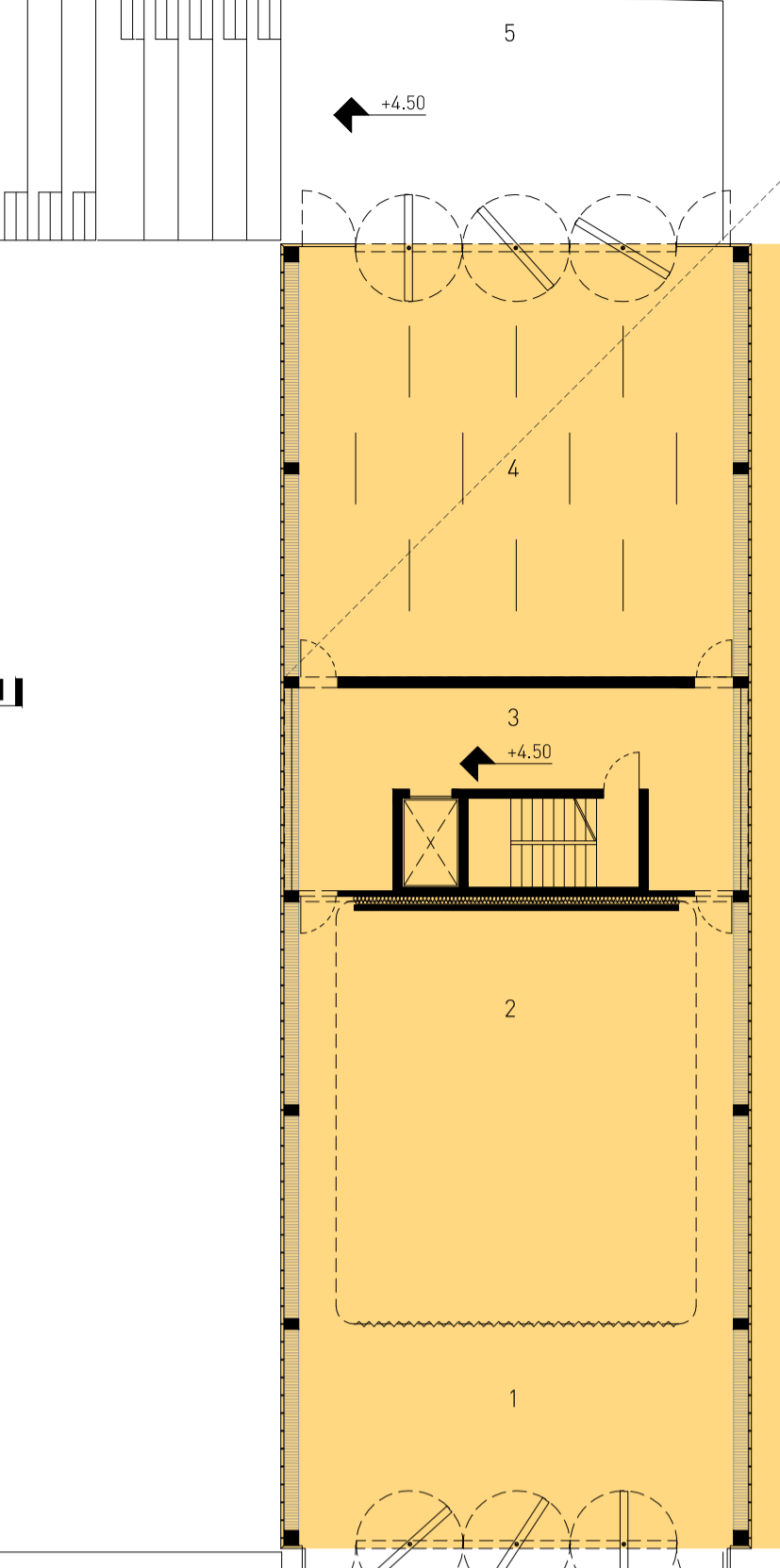
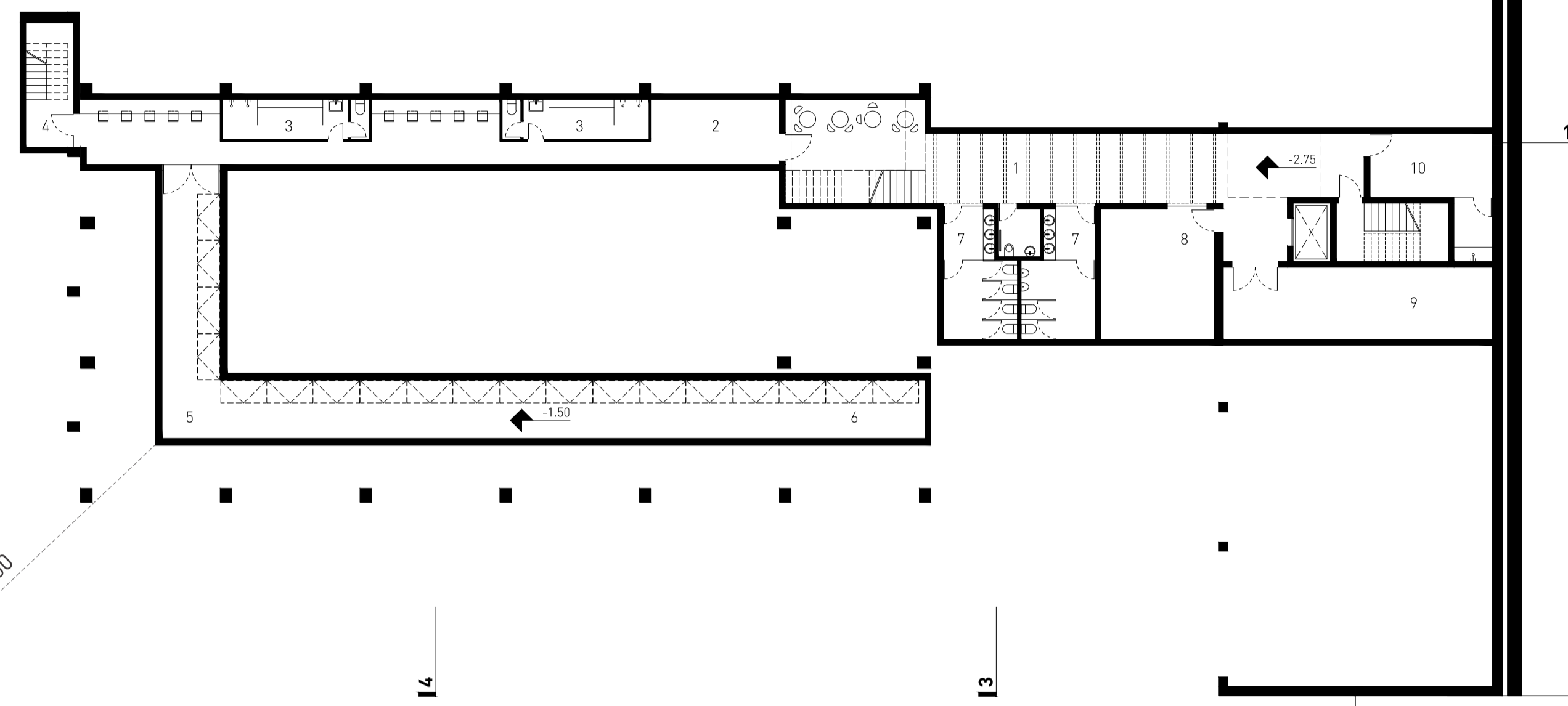
t.2



План сутерен -2.75 | Floor plan level | M 1:200

1. Публично пространство
2. Гримьорни
3. Съблекални
4. Вход за актьори
5. Складове за инвентар към залата
6. Складове за инвентар към кафе и бар
7. Тоалетни
8. Сигурно място
9. Склад за инвентар и декори към камерната зала
10. Склад за общи нужди

1. Public space
2. Make up room
3. Dressing room
4. Entrance for artists
5. Storage
6. Storage /cafe/
7. Toilets
8. Safe space
9. Storage /secondary hall/
10. Storage



План ниво +7.40 | Floor plan level | M 1:200

1. Входно пространство
2. Камерна зала
3. Публично пространство
4. Изложбена зала
5. Площад

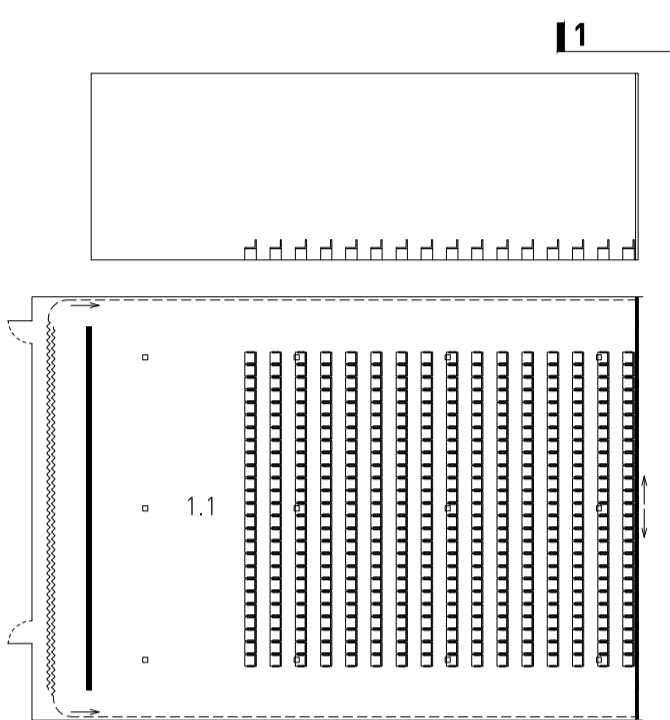
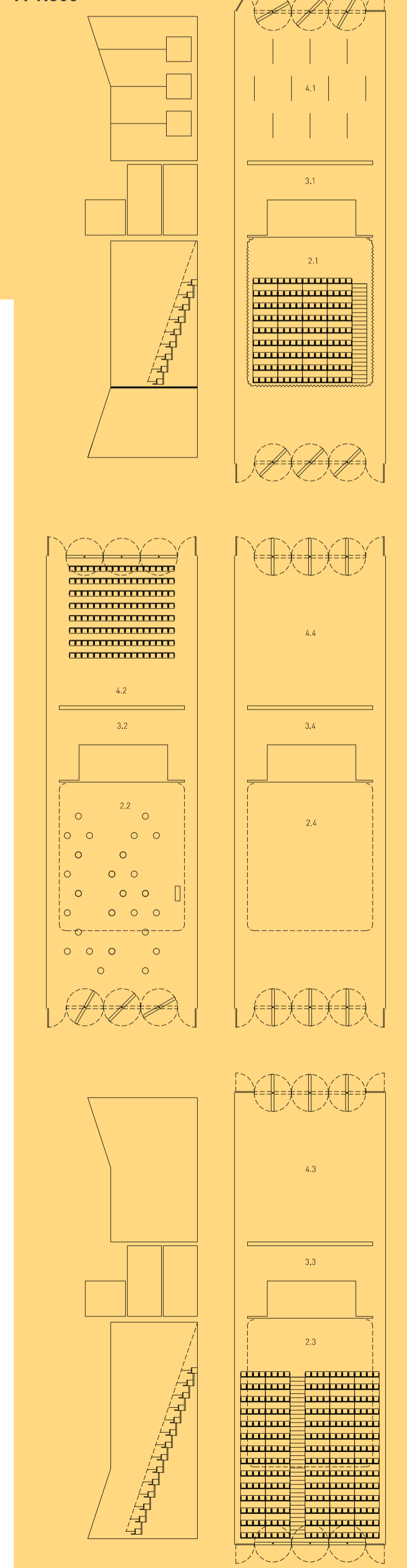
1. Entrance area
2. Secondary Hall
3. Public space
4. Exhibition hall
5. Square

План ниво +4.50 | Floor plan level | M 1:200

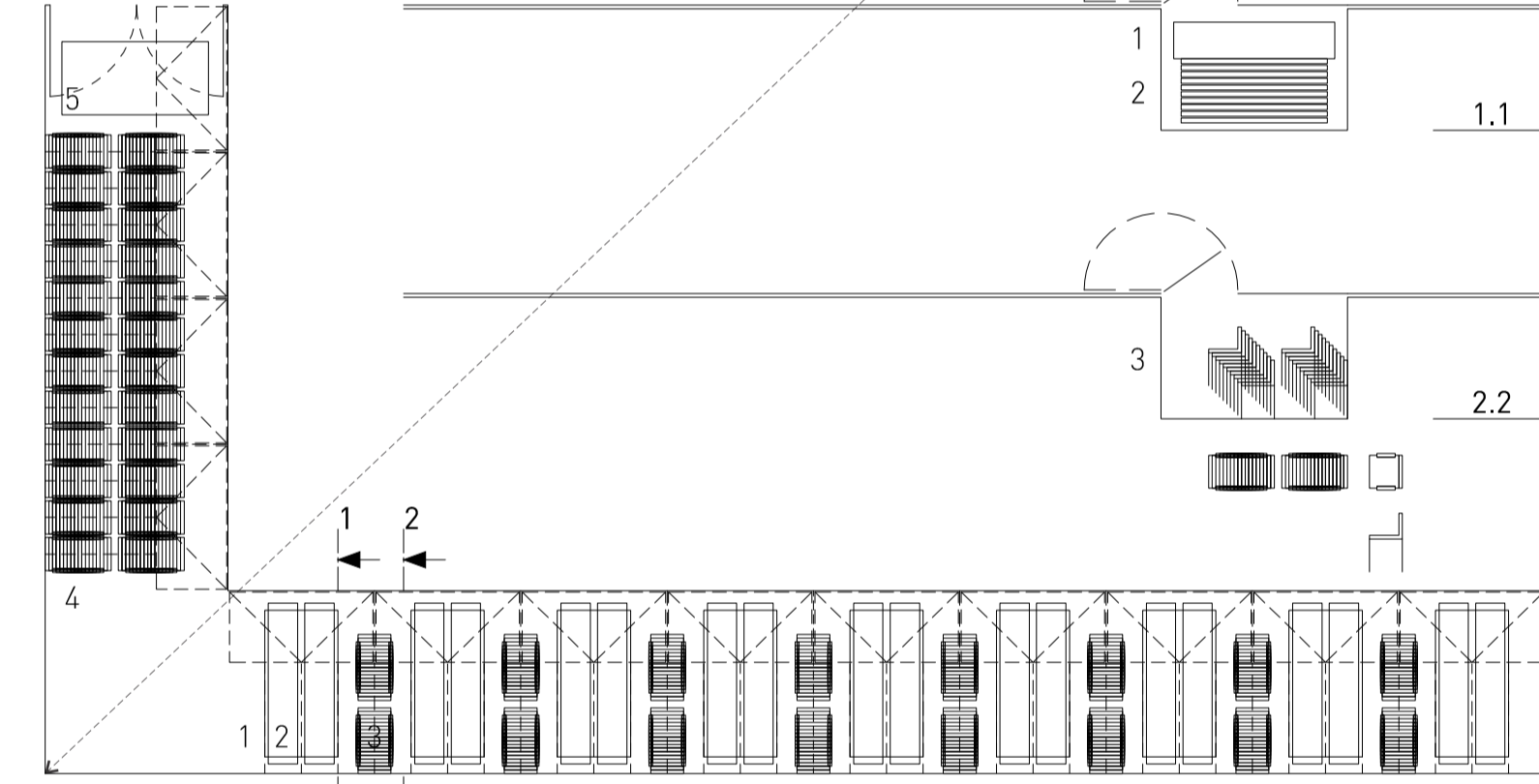
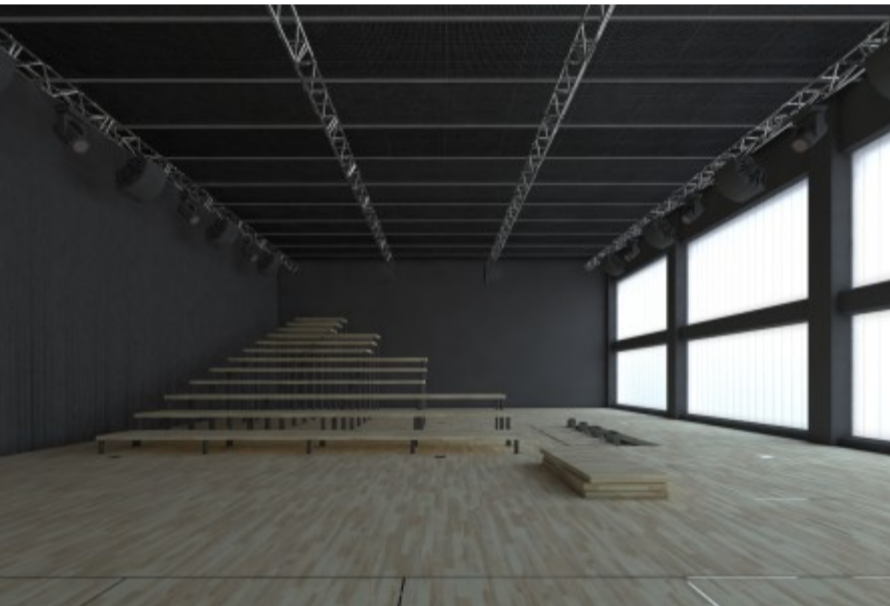
1. Входно пространство
2. Камерна зала
3. Публично пространство
4. Изложбена зала
5. Площад

1. Entrance area
2. Secondary Hall
3. Public space
4. Exhibition hall
5. Square

Сценарии на ниво +4.50 | Scenarios of level | M 1:300

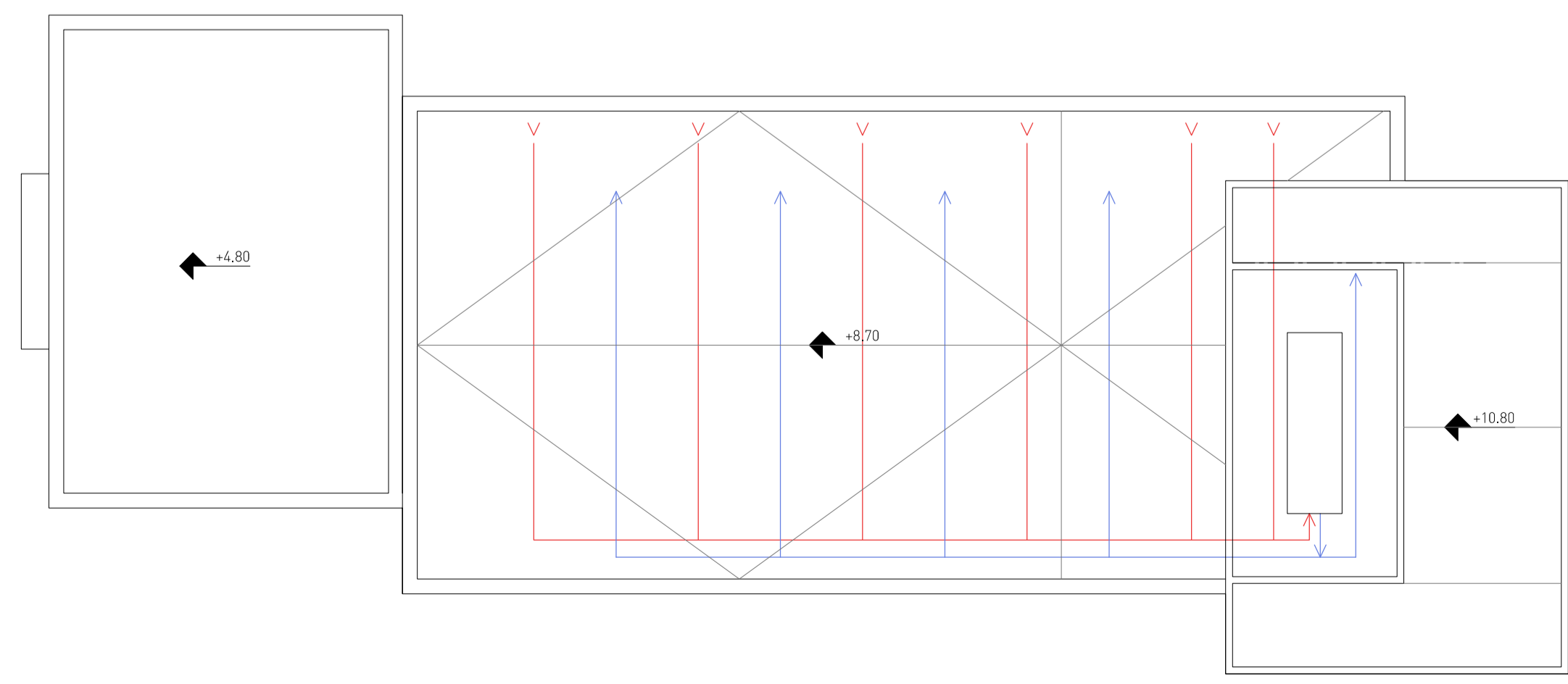
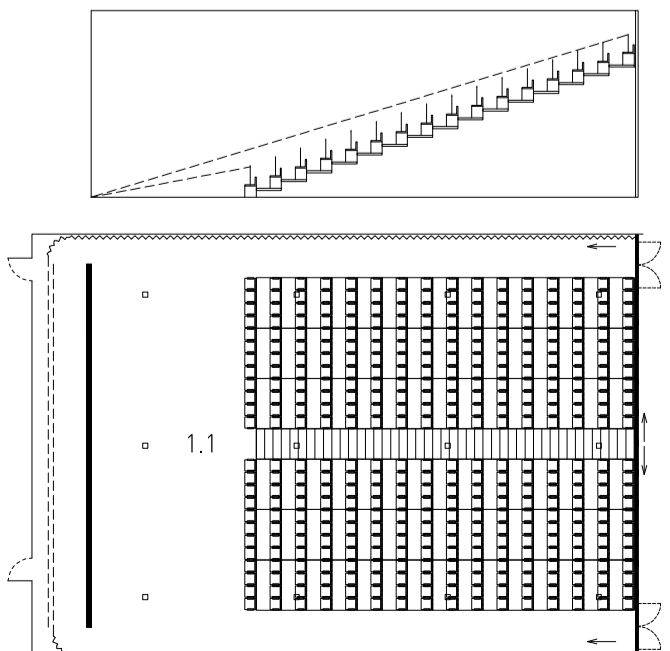
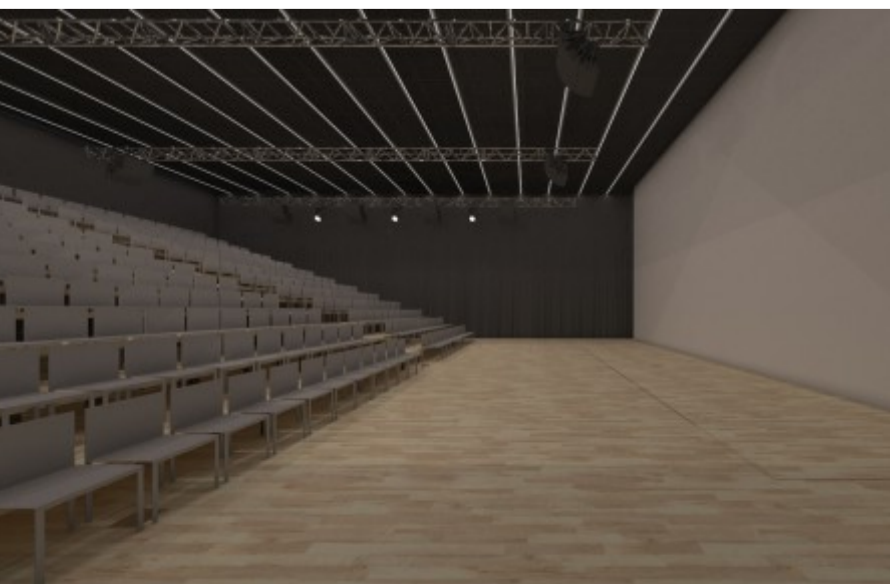
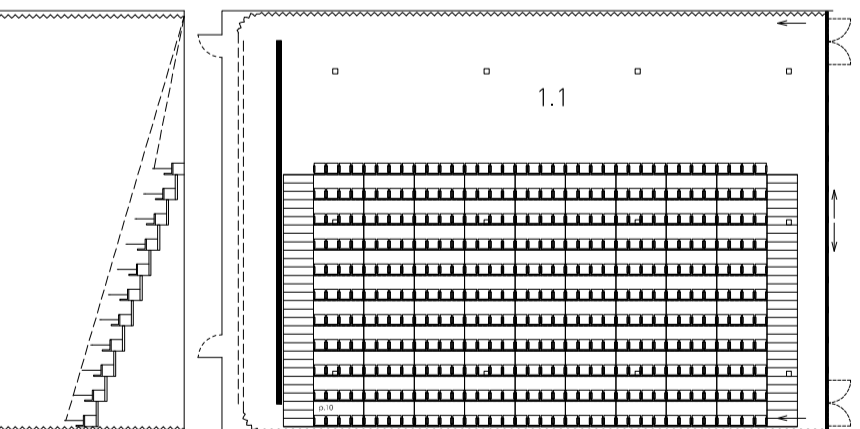


Сценарии на ниво ±0.00 | Scenarios of level | M 1:300



Фрагмент на ниво -1.50 | Fragment of level | M 1:100

1. Рейки и сглобки
2. Практикабли 100x200x8 см – пакет от 10 бр. – общо 80 бр.
3. Стелажираци се посетителски столове – пакет от 10 бр. – общо 160 бр.
4. Стелажираци се посетителски столове – пакет от 10 бр. – общо 240 бр.
5. Елементи за стъпала на трибуните



План покрив | Roof plan | M 1:200

С разположение на отоплително вентилационните системи, / Positioning of heating, ventilation and conditioning systems.