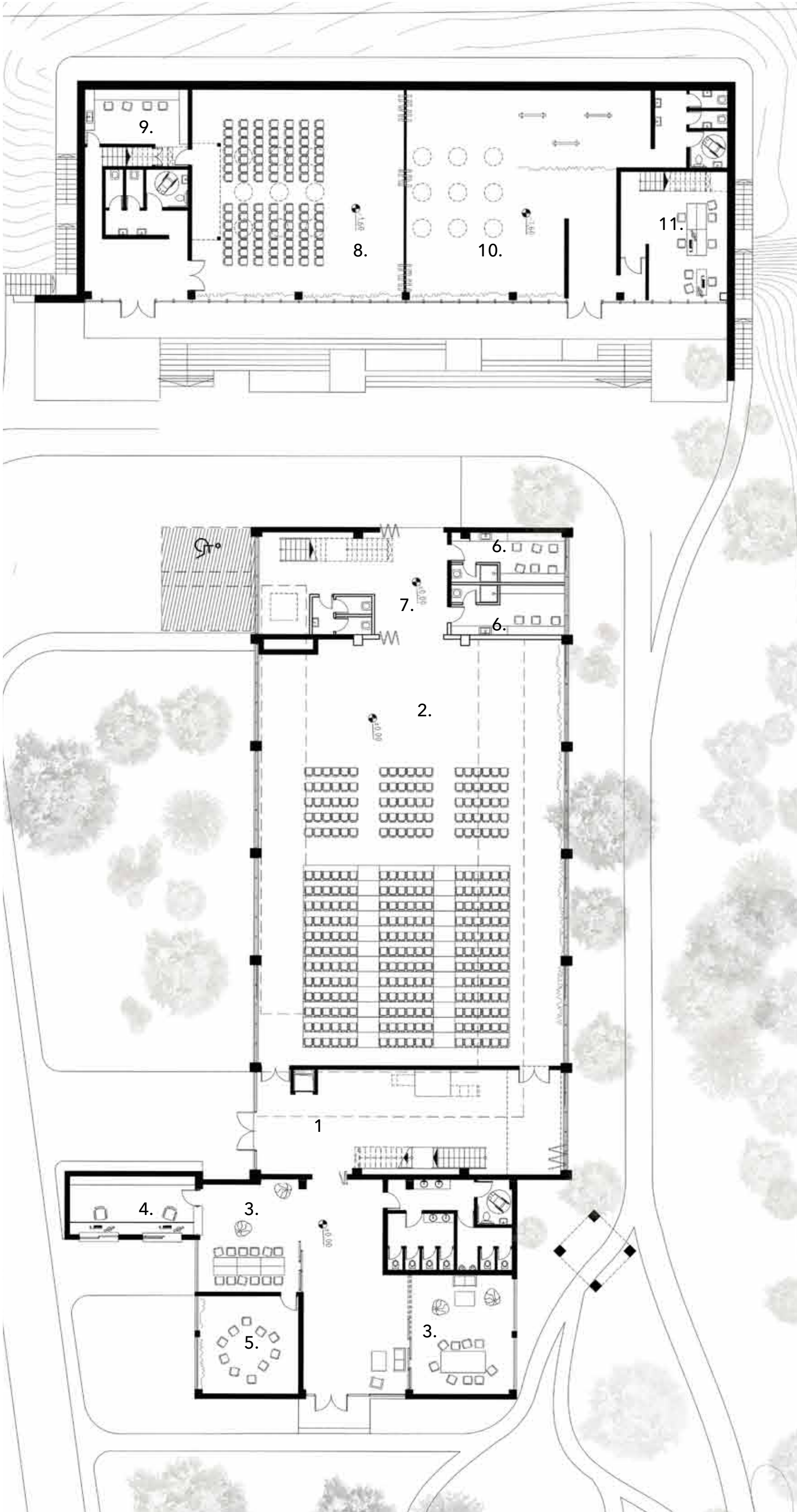


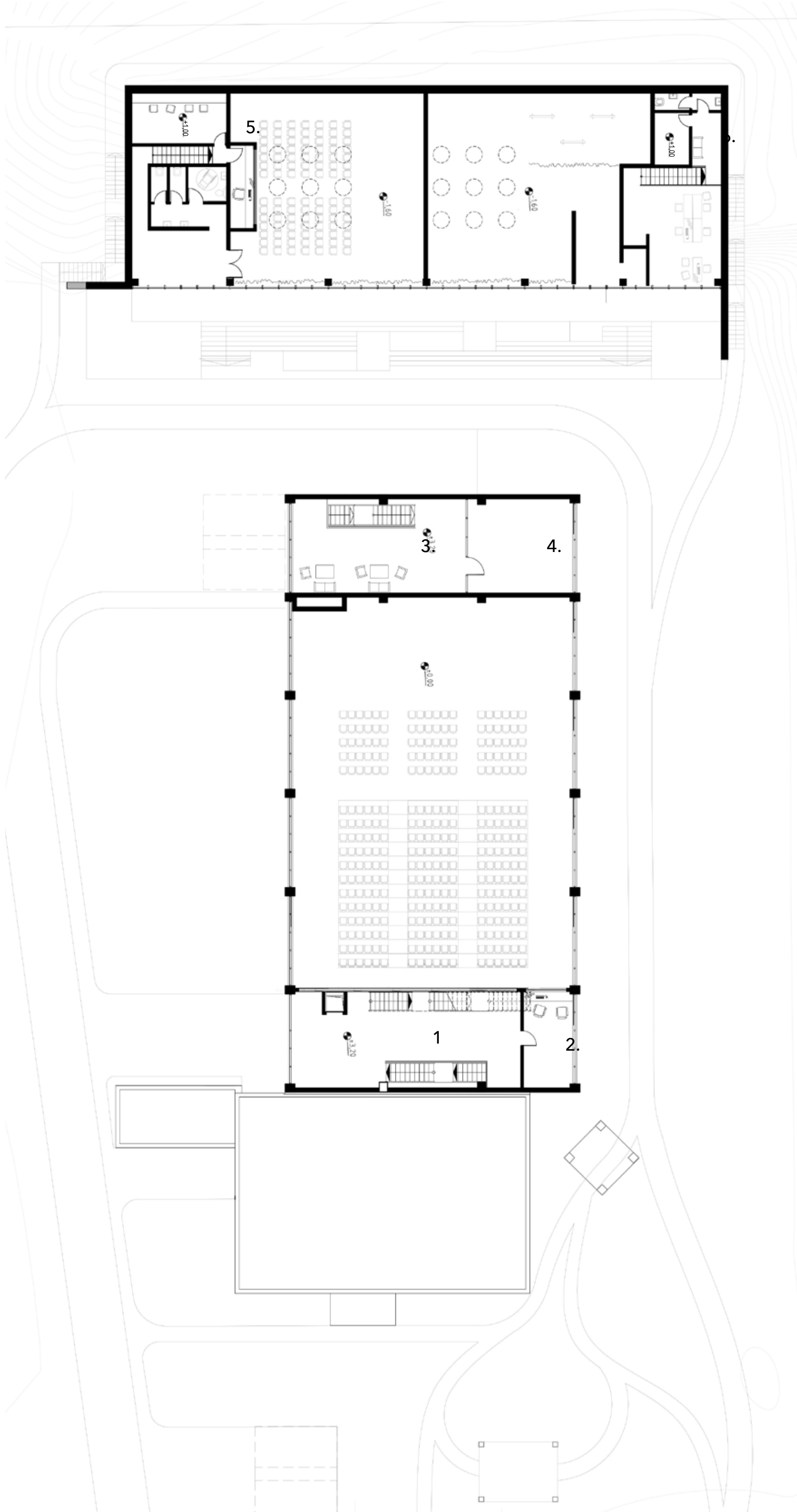
# Конкурс Топлоцентралата 4/4

Open architectural competition for reconstruction of the former Heating Plant of the National Palace of Culture ("Toplocentralata") into a Centre for contemporary art and culture



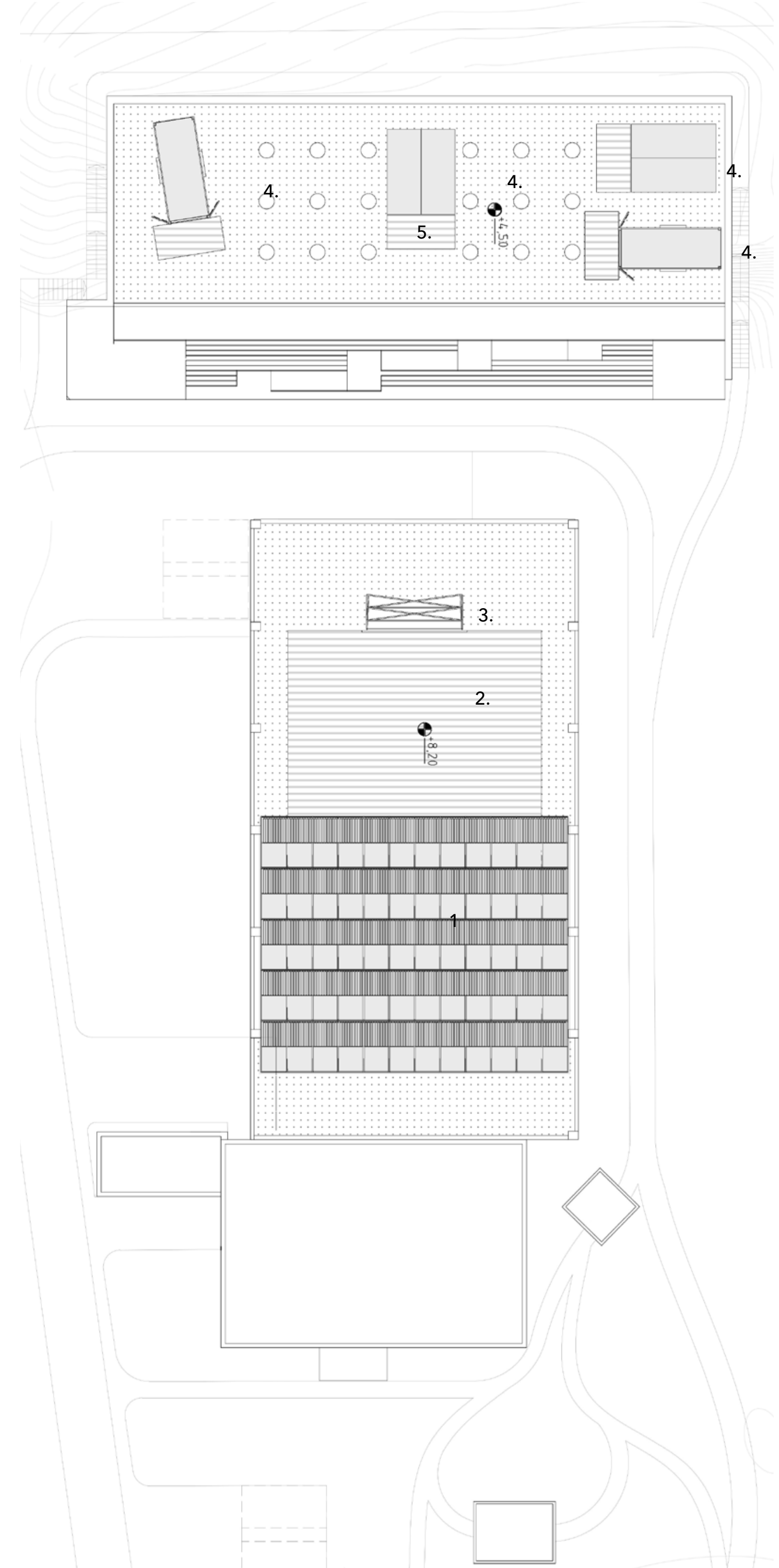
- 1. Фоайе
- 2. Главна зала за изпълнения
- 3. Общо работно пространство
- 4. Информация и билетна каса
- 5. Сигурно място
- 6. Гримьорна към главна зала
- 7. Събирателно място за артисти
- 8. Камерна зала
- 9. Гримьорна към камерна зала
- 10. Изложбена зала
- 11. Офисно пространство

Разпределение ниво 1: 1/200  
Plan level 1: 1/200



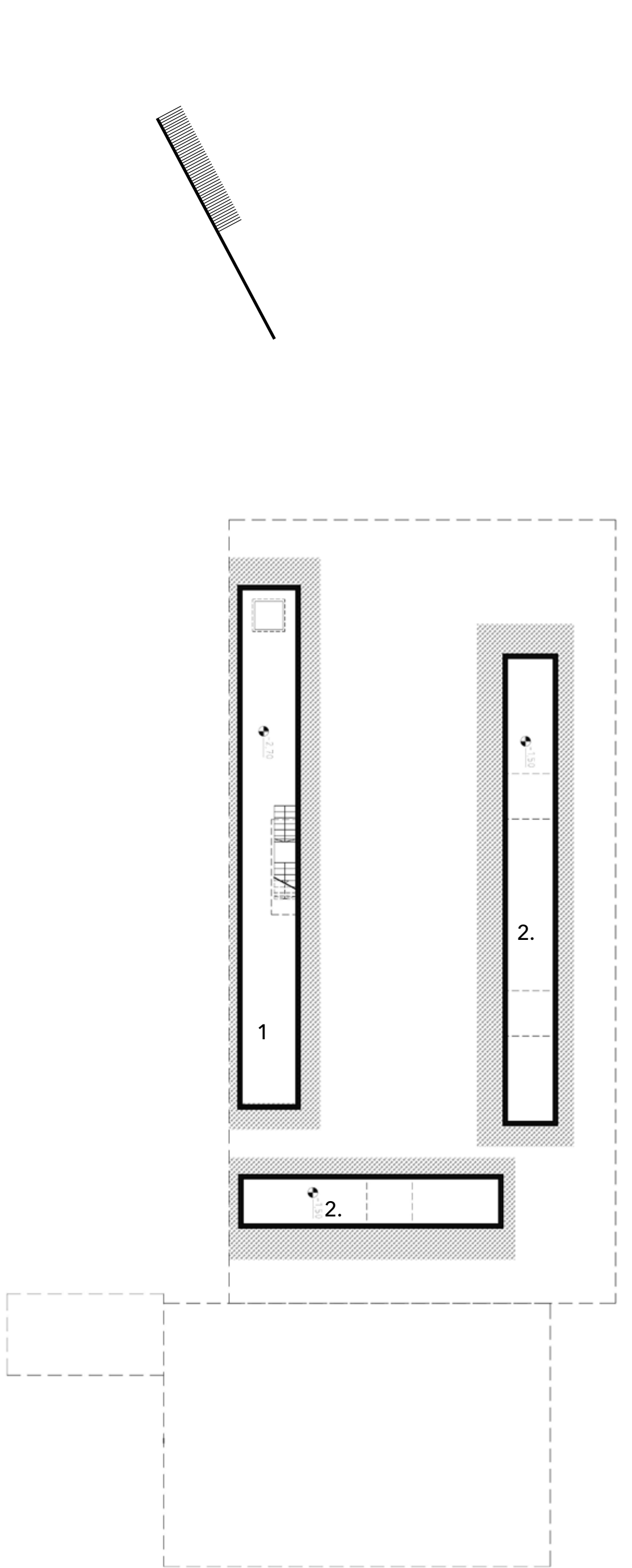
- 1. Фоайе
- 2. Студио за озвучаване
- 3. Място за почивка
- 4. Творческо студио
- 5. Гримьорна към камерна зала
- 6. Склад към офиси

Разпределение ниво 2: 1/200  
Plan level 2: 1/200



- 1. Кафене
- 2. Покривна тераса
- 3. Екран за външни прожекции
- 4. Студии за гостуващи артисти
- 5. Пространство за почивка

Разпределение ниво покрив: 1/200  
Plan rooftop level: 1/200



- 1. Склад инвентар
- 2. Общ склад

Разпределение складове: 1/200  
Plan storage space: 1/200

